



Národní knihovna
České republiky
National Library
of the Czech Republic

program akcí

Prosinec 2022

výstavy

Exponát měsíce

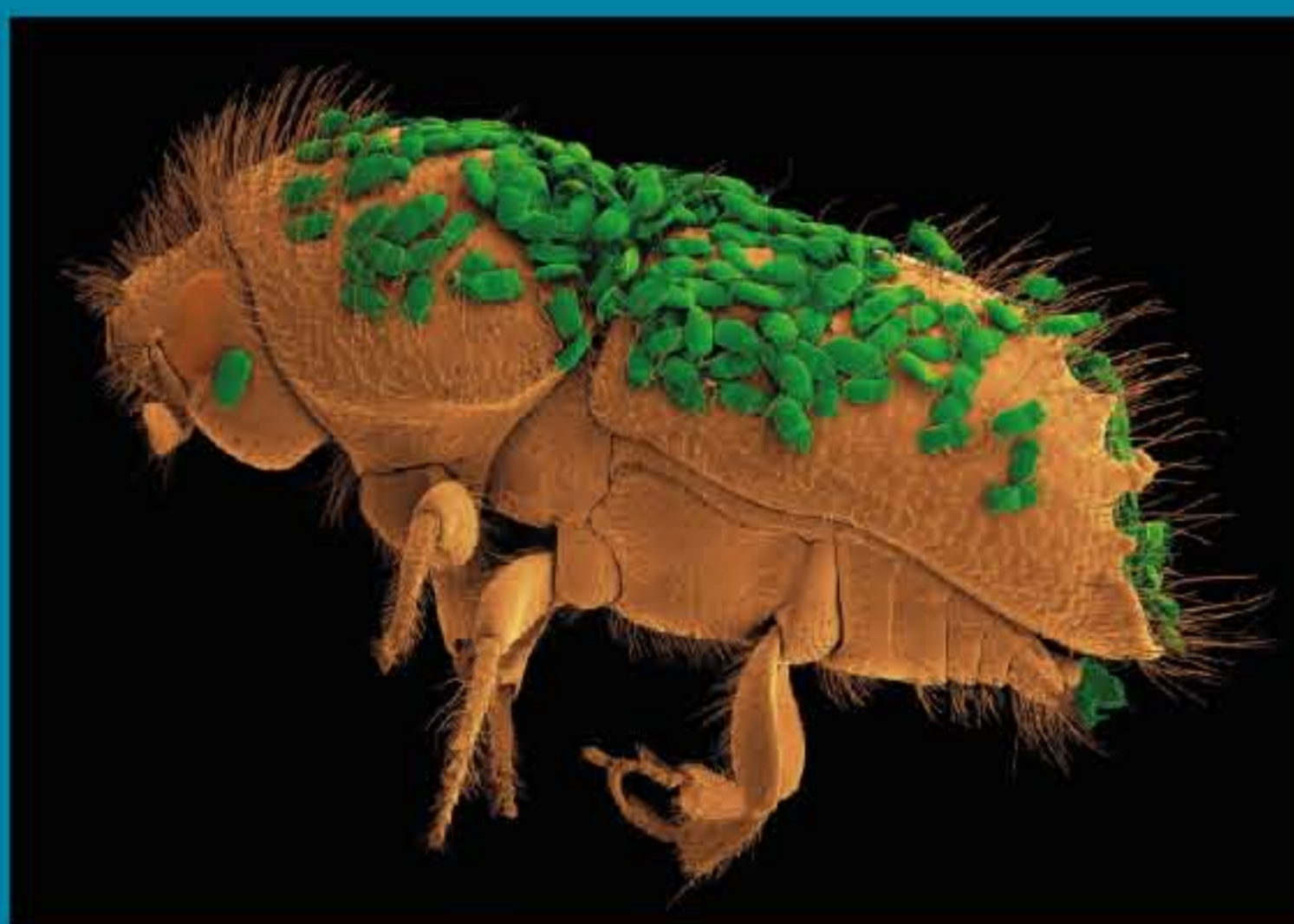
14. 12. 2022 – 9. 1. 2023 | po–so,
9.00–19.00 | Všeobecná studovna |
0 Kč / 20 Kč *

Theatrum machinarum generale.
Autorem vystaveného spisu o přístrojích byl Jakob Leupold. Tisk pochází z Matematického muzea, které jezuité postupně vytvářeli v prostorách Klementina a jehož třísté výročí si letos připomínáme. Součástí muzea byla i přírodovědná literatura.

Věda fotogenická

31. 10. – 31. 12. 2022 | po–so, 9.00–19.00 |
výstavní chodba | 0 Kč / 20 Kč *

Výstava představí nejzajímavější fotografie soutěže Věda fotogenická, která se koná každoročně od roku 2014 a je určena pro zaměstnance Akademie věd ČR a jejich pracovišť.



Hladomor na Ukrajině (1932–1933)

12. 10. – 10. 12. 2022 | po–so, 9.00–19.00 |
výstavní chodba | 0 Kč / 20 Kč *

Výstava fotografií a publikací s texty v češtině a ukrajinštině přibližuje nejdůležitější momenty hladomoru, který roku 1932 na Ukrajině (i v dalších oblastech SSSR) z politicko-hospodářských důvodů uměle vyvolala sovětská moc. Tato katastrofa si na Ukrajině vyžádala 3–5 milionů životů.

akce

Pomozte nám ozdobit Klementinum

workshop | 2. 12. 2022, 15.00–19.00 /
3. 12. 2022, 10.00–14.00 | místnost 73 |
zdarma

Z klementinských pokladů

cyklus přednášek | 13. 12. 2022, 17.00 |
zasedací místnost, 1. patro | zdarma

přednáší: Jana Vackářová, téma:
Klementinská Matematická knihovna jako součást Matematického muzea. Živý vstup i záznam přednášky bude dostupný na našich sociálních sítích.

Vánoční jarmark a knižní bazar v Klementinu

jarmark | 14. 12. 2022, 10.00–16.00 |
hlavní nádvoří Klementina | zdarma

Vánoční dekorace, výrobky chráněných dílen a Klubu tvořivých knihovníků, bazar knih, komentované prohlídky obou Křižovnických choděd, slunečních hodin a Zrcadlové kaple (sraz vždy v celou hodinu u vchodu A), koncert dětského sboru Prázata v Zrcadlové kapli od 15:00.

To nejlepší z Klementina

prohlídka | 15. 12. 2022 | 16.45 |
Zrcadlová kaple | zdarma

Zrcadlová kaple, Barokní knihovna, Astronomická věž. Po předchozím objednání na pr@nkp.cz.



Exkurze pro pohybově znevýhodněné

prohlídka | 20. 12. 2022 | 15.00 |
vchod A | zdarma (registrace nutná,
počet návštěvníků je omezen)

Navštívíte Studentské a Révové nádvoří, Křižovnické chodby, Všeobecnou studovnu či Halu služeb. Prohlídku zakončí návštěva Zrcadlové kaple. Délka prohlídky je zhruba 1 hodina. Nájezdy pro vozíky budou zajištěny.

Rezervace:
734 850 026 / Jana.Mrnkova@nkp.cz

Knihovna uzavřena

24. 12. – 26. 12. 2022 | vánoční svátky
31. 12. – 1. 1. 2023 | novoroční svátky

* zdarma pro registrované uživatele / vstupné pro širokou veřejnost

změna programu vyhrazena

www.nkp.cz

Informace o vstupném, programu a pronájmu Zrcadlové kaple na www.zrcadlovakaple.cz

Informace o vstupném, programu a prohlídkách Astronomické věže a historické Barokní knihovny na www.klementinum.com

